



## Co to jest podpis kwalifikowany?

Podpis kwalifikowany to podpis elektroniczny, który ma moc prawną taką jak podpis własnoręczny. Jest poświadczony specjalnym certyfikatem kwalifikowanym, który umożliwia weryfikację składającej podpis osoby. Za pomocą podpisu kwalifikowanego możesz nie tylko załatwiać sprawy urzędowe, ale też np. zawierać umowy na odległość, czy brać udział w aukcjach elektronicznych na platformach przetargowych.

## Czym jest usługa rSign?

rSign to najnowsze rozwiązanie Kwalifikowanego Podpisu Elektronicznego udostępnione przez Centrum Certyfikacji CenCert. Dzięki niemu masz dostęp do łatwego i szybkiego narzędzia do elektronicznego podpisywania wszelkich dokumentów i umów, tak jak przy tradycyjnym podpisie elektronicznym – wszystko przy zachowaniu pełnej mocy prawnej. Posiadając podpis elektroniczny rSign w sposób komfortowy zoptymalizujesz swoją codzienną pracę, jednocześnie oszczędzając czas i pieniądze.

Jeśli jesteś przedsiębiorcą, który często podróżuje – to rozwiązanie jest idealne dla Ciebie.

## Jakie są korzyści posiadania kwalifikowanego podpisu elektronicznego rSign?

- Nie potrzebujesz karty procesorowej.
- Nie potrzebujesz czytnika kart.
- Podpis elektroniczny rSign ma taką samą użyteczność i funkcjonalność prawną jak podpis na karcie.
- Twoim narzędziem do autoryzacji podpisu jest telefon komórkowy.
- Oszczędzasz swój czas.

## Cechy szczególne rozwiązania

- Jedno potwierdzenie podpisu może objąć wiele operacji podpisu.
- Na jednym telefonie może być skonfigurowany tylko jeden podpis.
- W przypadku zmiany albo zgubienia, czy zniszczenia telefonu, jest możliwość łatwego odzyskania danych do składania podpisu na innym telefonie.

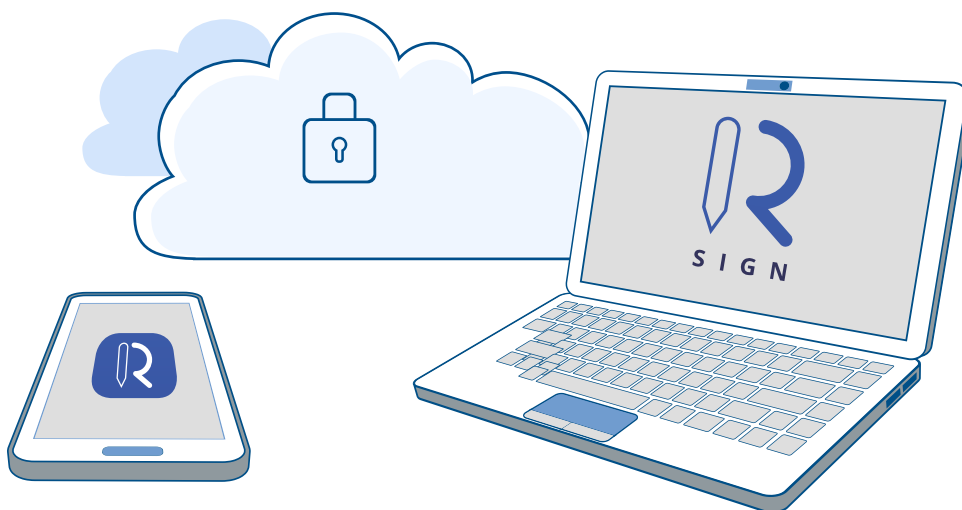
## Jakie są zalety podpisu elektronicznego rSign?

- Dzięki temu, że Twoim narzędziem jest telefon komórkowy, możesz potwierdzać swoją tożsamość w dowolnym momencie – telefon masz zawsze przy sobie.
- W przypadku kradzieży bądź zniszczenia telefonu, podpis jest bezpieczny, a jego konfigurację można przenieść na inny aparat bez dodatkowych kosztów.
- Masz możliwość skonfigurowania podpisu w niespodziewanej sytuacji (np. na wyjeździe, bez karty z podpisem). W takiej sytuacji potrzebujesz tylko:
  - skonfigurowany telefon;
  - komputer;
  - oraz oprogramowanie PEM-HEART pobrane ze strony [www.cencert.pl](http://www.cencert.pl).

## Czy kwalifikowany podpis elektroniczny rSign jest bezpieczny?

Tak ponieważ:

- klucz do podpisu jest przechowywany na certyfikowanym HSM w postaci nieaktywnej;
- klucz jest aktywowany każdorazowo za pomocą kodu przekazywanego z telefonu przy akceptacji zamiaru podpisu (jest to jedyna metoda aktywacji klucza);
- pierwsza konfiguracja aplikacji na telefonie odbywa się za pomocą kodu QR z „wniosku o wystawienie certyfikatu”;
- kod QR jest jednorazowy – jeśli ktoś użyłby go wcześniej, certyfikatu nie da się wystawić;
- podpisywanie następuje tylko z zaufanych, uprzednio zdefiniowanych przez Ciebie, komputerów;
- pojawia się konieczność autoryzacji zamiaru podpisu na telefonie;
- aplikacja jest zabezpieczona PINem weryfikowanym na serwerze;
- backup danych (niezbędny do przeniesienia uprawnień na inny telefon) możesz zapisać bezpiecznie w chmurze, ponieważ jest on zaszyfrowany oraz zawiera tylko część danych potrzebnych do aktywacji klucza;
- bezpieczeństwo usługi jest potwierdzone certyfikatem zgodności z rozporządzeniem UE eIDAS, który został wydany przez Deutsche Telekom Security GmbH; dodatkowo bezpieczeństwo zarządzania informacjami w Enigma SOI Sp. z o.o. jest potwierdzone certyfikatem zgodności z normą ISO 27001, wydanym przez DEKRA Certification GmbH.



Dostawcą i producentem kwalifikowanego podpisu elektronicznego rSign jest Enigma Systemy Ochrony Informacji Sp. z o.o.

**Enigma Systemy Ochrony Informacji** jest producentem, dostawcą i integratorem zaawansowanych, dedykowanych rozwiązań w zakresie bezpieczeństwa systemów ze szczególnym naciskiem na bezpieczeństwo specjalne. Firma od 25 lat świadczy usługi w obszarze ochrony informacji, posiadając unikatową wiedzę na polskim rynku. Najważniejszym wspólnym elementem wszystkich oferowanych produktów i usług jest pełne bezpieczeństwo realizowanych systemów i przetwarzanych w nich informacji. Dotyczy ono zarówno rozwiązań sprzętowych i aplikacyjnych, jak i całego obszaru architektury i realizacji wdrożenia. Podstawą systemów tworzonych przez firmę Enigma są autorskie kryptograficzne rozwiązania sprzętowe i aplikacyjne.

ENIGMA SOI Sp. z o. o., ul. Jutrzenki 116, 02-230 Warszawa, tel. 22 570 57 10