



**1C:Enterprise 8**  
**nowoczesna platforma dla**  
**rozwiązań biznesowych**

# Czym jest 1C:Enterprise 8

- ✦ Nowoczesna platforma dla tworzenia rozwiązań biznesowych
- ✦ Pełnowartościowe środowisko deweloperskie
- ✦ Posiada własny język programowania oraz język zapytań SQL
- ✦ Zawiera kompletny zestaw obiektów i sposobów ich programowania do tworzenia aplikacji
- ✦ Samodzielnie współpracuje z silnikami baz danych
- ✦ Pozwala deweloperom skupiać się na programowaniu logiki biznesowej, biorąc na siebie wiele technicznych szczegółów
- ✦ Zestaw gotowych rozwiązań dla firm w wielu krajach
  - Od prostych systemów jednostanowiskowych do rozwiązań klasy ERP

# Czym jest 1C:Enterprise 8

Rozwiązania biznesowe i inne, od firmy 1C oraz jej partnerów.

Firma handlowa

Księgowość

...

## Platforma 1C:Enterprise 8



Jakie zadania są najlepiej rozwiązywane za pomocą platformy 1C:Enterprise 8

- ✘ Zadania kierowania i zarządzania firmą
- ✘ Wsparcie w podjęciu decyzji
- ✘ Księgowość i rachunkowość
- ✘ Zadania organizacyjne
- ✘ Analiza danych
- ✘ CRM
- ✘ Automatyzacja produkcji
- ✘ Planowanie
- ✘ i wiele innych z zakresu działalności firmy

# Dlaczego 1C:Enterprise 8

- ✦ Zarząd i menadżerowie
  - Wysoka wydajność oraz łatwe skalowanie rozwiązań do potrzeb biznesu
  - Szeroki obszar rozwiązywanych zadań
  - Elastyczny mechanizm generacji raportów
  
- ✦ Użytkownicy
  - Ergonomiczny interfejs
  - Internacjonalizacja
  
- ✦ Administratorzy
  - Rozbudowane narzędzia administrowania
  - Technologia pełnego podtrzymania rozwiązań u użytkownika
  
- ✦ Deweloperzy
  - Możliwości szybkiego programowania rozwiązań
  - Możliwości wspólnej pracy kilku programistów nad jednym projektem
  - Duże możliwości integracji z innymi systemami informatycznymi

Użytkowanie osobiste

Grupy robocze

Skala przedsiębiorstwa

Wszystkie rozwiązania identycznie działają w dwóch trybach

## Tryb plikowy

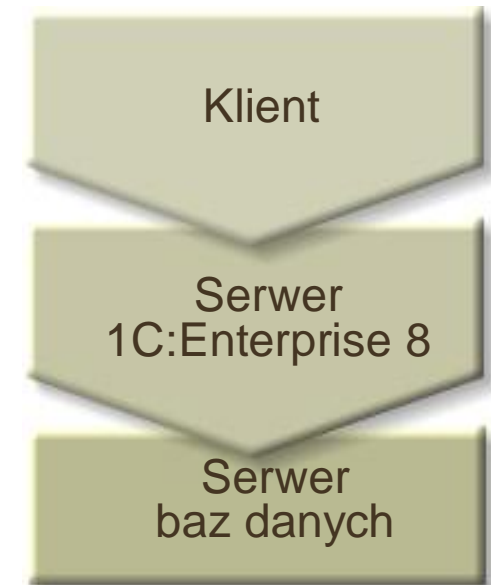
- Cała baza informacyjna zachowuje się w jednym pliku
- Użytkowanie osobiste lub w niewielkich grupach roboczych w sieci lokalnej
- Wygodne w instalacji
- Nie wymaga dodatkowego oprogramowania

## Tryb klient-serwer

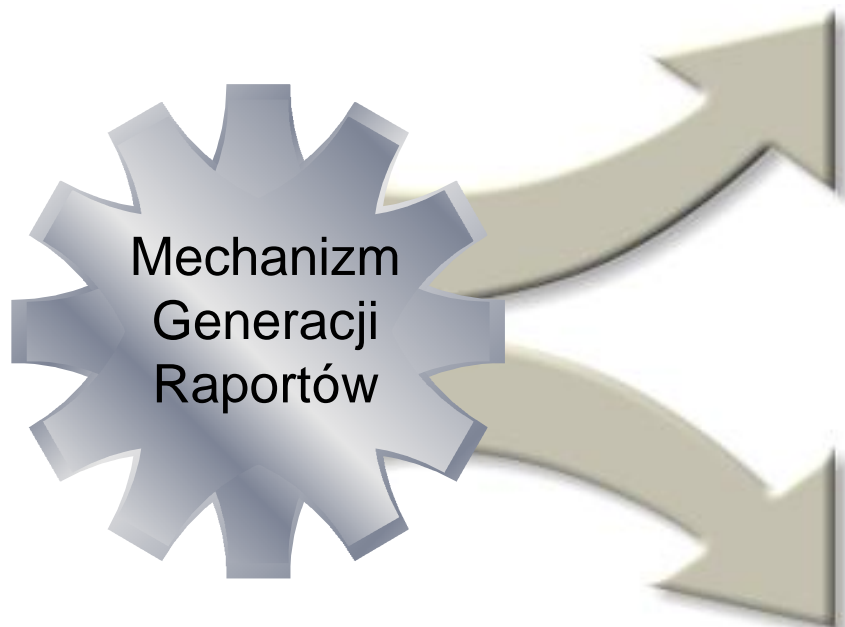
- Wykorzystuje serwer baz danych
- Dziesiątki i setki użytkowników
- Intensywna praca na wielu stanowiskach
- Duża objętość informacji

# Architektura klient-serwer 1C:Enterprise 8

- ✘ Nowoczesna 3-poziomowa architektura
- ✘ Funkcjonuje serwer 1C:Enterprise oraz serwer baz danych
- ✘ Serwer 1C:Enterprise może pracować zarówno na platformie Windows jak również na platformie Linux
- ✘ Jako serwer baz danych mogą być używane
  - MS SQL Server
  - PostgreSQL (wersje dla Windows i Linux)
  - IBM DB2 (wersje dla Windows i Linux)
- ✘ Wysoka paralelność pracy użytkowników
- ✘ Duża prędkość wykonywania zapytań do bazy danych
- ✘ Skuteczne wykorzystanie możliwości serwera danych
- ✘ Użytkownicy mają dostęp wyłącznie do serwera 1C:Enterprise 8 (nie mają bezpośredniego dostępu do serwera bazy danych)



# Elastyczny mechanizm generacji raportów



- ✘ Elastyczność – wszelkie selekcje, grupowania, podsumowania
- ✘ Wysoka wydajność
- ✘ Tworzenie raportów przez użytkownika bez wsparcia programistycznego
- ✘ Uszczegółowianie danych (drill-down)
- ✘ Przyjazna szata graficzna

## Raporty sztywne (bilans itd.)

**БУХГАЛТЕРСКИЙ БАЛАНС**  
на 30 июня 2003 г.

К О Д Ы  
Форма №1 по ОКУД **0710001**  
Дата (год, месяц, число) **2003 06 30**

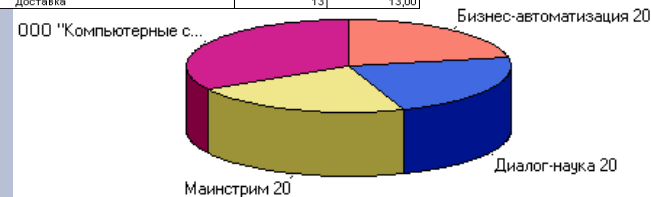
Организация **ОАО "Глобус"** по ОКПО \_\_\_\_\_  
Идентификационный номер налогоплательщика \_\_\_\_\_ ИНН \_\_\_\_\_  
Вид деятельности \_\_\_\_\_ по ОКВЭД \_\_\_\_\_  
Организационно-правовая форма / форма собственности \_\_\_\_\_ по ОКОПФ/ОКФС \_\_\_\_\_

Единица измерения **руб** по ОКЕИ **383**  
Адрес \_\_\_\_\_

## Raporty analityczne

**Отчет по продажам**  
За период с: 01.01.2000 по: 31.12.2003

Наименование	Количество	Сумма
Покупатели	1 005	219 148,50
Автохозяство №34	25	10 698,60
Алекс-2002	438	76 429,20
Завод РТИ	29	15 007,90
Магазин на ул. Алексева	220	63 525,00
Русская одежда	22	4 263,00
1С:Бухгалтерия ПРОФ версия 7.7	1	120,00
1С:Торговля и Склад 7.7 Проф	1	140,00
Windows XP Professional Russian CD	3	600,00
Доставка	5	5,00
Консультации по настройке 1С	10	300,00
Ноутбук Rover Computers Explorer	1	1 599,00
Ноутбук Rover Computers Navigator K17	1	1 499,00
Центр детского творчества	9	8 005,60
Частные лица	36	10 134,50
Большаков Андрей	21	2 888,70
Windows XP Home Edition Russian CD	1	170,00
Доставка	13	13,00



## ✘ Design interfejsu

- Szybkie opanowanie przez początkujących użytkowników
- Skuteczna praca doświadczonych użytkowników
- Redukcja wysiłku przy długiej pracy
  - Intuicyjny model percepcji informacji
  - Nie odwraca uwagi szczegółami szaty graficznej
  - Umożliwia szybkie wyodrębnienie ważnej informacji
  - Racjonalnie używa przestrzeń ekranu

## ✘ Przyśpieszenie masowego wprowadzenia danych

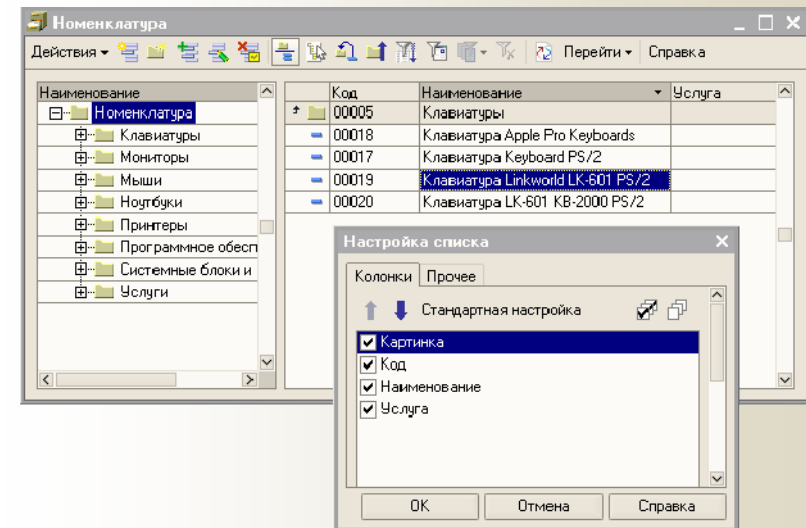
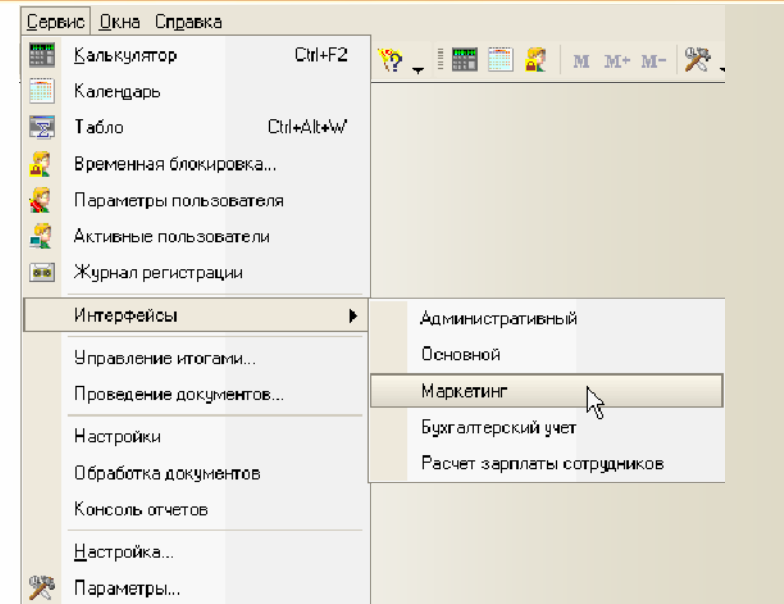
- Podpowieź wprowadzanej wartości wg pierwszych wpisanych liter w polach formularzy
- Automatyczne uruchomienie wyboru wymaganych pól
- Oznaczenie wymaganych pól w formularzach

## ☒ Ogólne cechy

- Szybka zmiana interfejsu
- Sterowanie rozmiarem i pozycją okien
- Ustawienie filtrów i sortowania w listach
- Ustawienie składu kolumn w listach
- Wydrukowanie dowolnych list
  - oraz eksport do Excelu

## ☒ System pomocy i podpowiedzi

- Łączy pomoc platformy i rozwiązania
- Pomoc kontekstowa w formularzu
- Tooltips dla pól w formularzach



- ✘ Wszystkie ciągi znaków zachowują się w formacie UNICODE
  - Wyklucza to problemy z kodowaniem w pracy systemu
  - Umożliwia wprowadzenie tekstów w systemie w różnych językach
  
- ✘ Potrzymanie narodowych odmienności
  - Umożliwia to pracę różnych użytkowników jednej bazy informacyjnej w różnych językach interfejsu
  - Prawidłowe sortowanie danych w różnych językach
  - Potrzymanie narodowych formatów liczb, dat, czasu
  
- ✘ Możliwość tworzenia rozwiązań przy użyciu kilku języków interfejsu
  - Wykorzystane są narzędzia wspomagające skuteczne przetłumaczenie interfejsu rozwiązania na inny język

- ✘ System uprawnień umożliwia nadanie jednemu użytkownikowi kilku ról
  - Pozwala to na połączenie przez jednego pracownika kilku stanowisk
  
- ✘ Uprawnienia są podzielone na interaktywne i niskopoziomowe
  - Interaktywne ograniczają jedynie dostęp wizualny
  - Niskopoziomowe całkiem uniemożliwiają dostęp do danych
  
- ✘ System RLS (Record Level Security) – ogranicza dostęp do poszczególnych zapisów bazy
  - Dla najbardziej wymagających użytkowników
  - Pozwala np. uniemożliwić dostęp do faktur zakupu poszczególnych dostawców i pozwala przy tym przeglądać pozostałe faktury

- ✘ **Możliwość autoryzacji w systemie 1C:Enterprise 8 przez autoryzację w domenie Windows**
  - Nadawana przez administratora systemu
  - Użytkownik przy uruchomieniu systemu nie wprowadza loginu i hasła
  
- ✘ **Bezpieczeństwo i niezawodność w trybie klient-serwer**
  - Użytkownik łączy się jedynie do serwera 1C:Enterprise 8
  - Nie wymaga dostępu do jakichkolwiek plików w sieci
  - Nie wymaga dostępu do serwera baz danych

- ✘ Odnowa rozwiązań na bazie 1C:Enterprise 8 u użytkownika
  - Mechanizm instalacji rozwiązań od producenta
  - Automatyczne i półautomatyczne odnowienie rozwiązania u użytkownika
  - Narzędzia modyfikacji rozwiązania u użytkownika z zachowywaniem oryginalnej wersji producenta
  - Synchronizacja zmian od producenta ze zmianami wykonanymi dla użytkownika
  - Rozbudowany mechanizm porównywania i połączenia konfiguracji
  
- ✘ Narzędzia dla backupowania danych
  - Również w trybie automatycznym (np. co noc)
  
- ✘ Dziennik rejestracji
  - Narzędzie umożliwiające zapis wszystkich znaczących zdarzeń w bazie informacyjnej

# Środowisko deweloperskie

- ✘ Model programowania
  - 1C:Enterprise 8 jest w pełni funkcjonalnym środowiskiem deweloperskim
  - Pełnowartościowy wbudowany własny język programowania
  - Własny model obiektowy, najlepiej odzwierciedlający potrzeby przy tworzeniu rozwiązań biznesowych
  - Wydajny system pomocy przy obiektach, właściwościach i procedurach języka
  
- ✘ Język zapytań SQL
  - Składnia jest maksymalnie zbliżona do standardowego SQL
  - Zawiera elementy zorientowane na specyficzność zadań 1C:Enterprise 8
  - Duże możliwości dla grupowania oraz podsumowania danych
  - Zawiera specjalistyczne wirtualne tabele dla dostępu do skomplikowane wyliczonych danych
  - Konstruktor zapytań umożliwia tworzenie dość skomplikowanych wizualnie zapytań, bez programowania

## ✘ Raporty

- Środowisko 1C:Enterprise 8 posiada specjalistyczne obiekty dla łatwego tworzenia skomplikowanych raportów
- Arkusz – obiekt przeznaczony do wyświetlania raportów oraz ich łatwy export do popularnych formatów (Excel, HTML)
- Wykresy – umożliwiają naoczne wyświetlanie danych

## ✘ Formularze

- Interaktywnie tworzenie formularzy
- Elastyczne możliwości komponowania danych na formularzach
- Szczegółowe ustawienie elementów interfejsu użytkownika
- Kompletny zestaw elementów w formularzu

# Tworzenie rozwiązań w grupach programistów

- ✘ Specjalistyczne narzędzie dla tworzenia rozwiązań w grupach programistów – zbiornik konfiguracji
- ✘ Jednoczesna praca zespołu programistów z jednym rozwiązaniem
- ✘ Synchronizowanie zmian
- ✘ Zachowywanie wersji wszystkich zmian konfiguracji
- ✘ Możliwy jest dostęp do zbiornika z zewnątrz poprzez protokół http

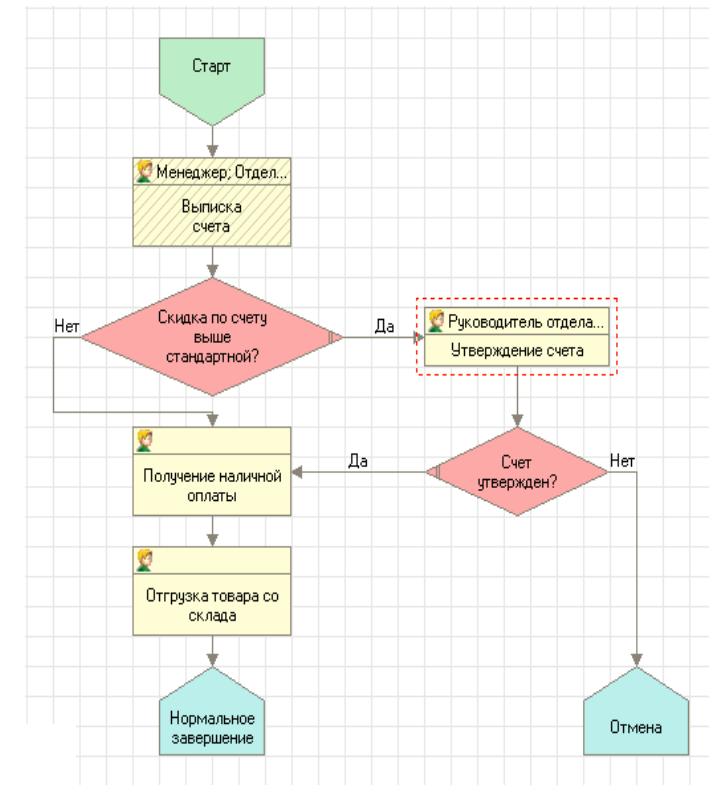
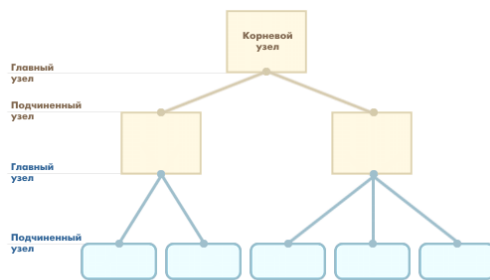


# Narzędzia dla integracji z innymi systemami

- ✘ COM-connection
  - Umożliwia dostęp do obiektów 1C:Enterprise 8 z innych aplikacji i odwrotnie
- ✘ Wbudowane narzędzia pracy w Internecie
  - HTTP, FTP, SMAPI, SMTP, POP3
- ✘ Wbudowane narzędzia pracy z XML
- ✘ Integracja w formularzach
  - Wbudowanie w formularze ActiveX oraz HTML-dokumentów
  - Active Document



- ✦ Analiza danych
- ✦ Procesy biznesowe
- ✦ Web-rozszerzenie
- ✦ Rozdzielone bazy informacyjne
- ✦ Mapa geograficzna
- ✦ Web-serwisy
- ✦ ...



**Dziękujemy za uwagę**

